

## TRIADEO® Mobile 2024model

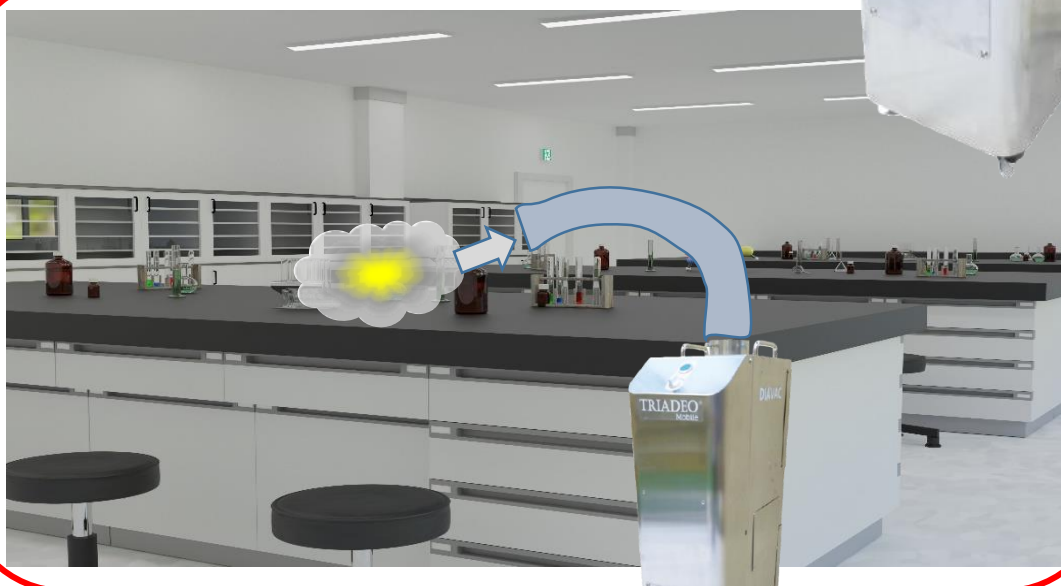
## ドライルーム内の スメルハラスメント対策

## 密閉容器 大気開放(暴露)前の におい対策

- 局所的に発生した硫化水素の除去
- 開放前のボックス内の硫化水素を除去
- 吸い込んだ空気は硫化水素を除去して室内に戻します  
(新規ドライエアー製造量が減らせます→電気代の節約)

## 用途

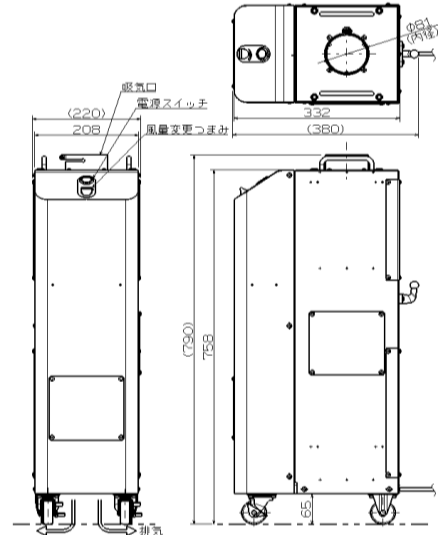
- 硫化物系固体電解質
- 電極材料
- 全固体電池の組立・解体
- 電池ストレス試験
- 低濃度の硫化水素が発生する現場



# TRIADEO® Mobile

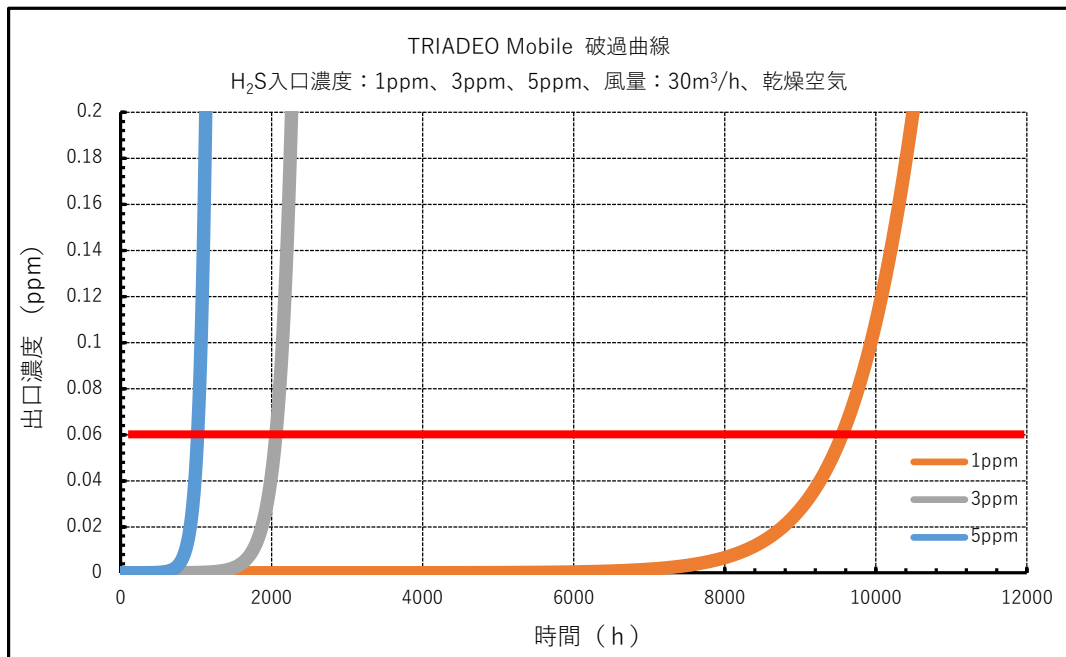
2024model

	仕様
サイズ	W220×D380×H790
質量	約22kg
電源	1相100V 150W 3Pコンセント
風量	約70m <sup>3</sup> /h 風量コントロール可
フィルター	吸気側and排気側



- ✓オプション：①機外排気、②準HEPAフィルター
- ✓一部有機溶剤も回収いたします。  
(硫化水素用A、有機溶剤用B、硫化水素・有機溶剤用A/B)

## ドライルーム内の局所硫化水素対策効果予測



大亜真空株式会社

本社・工場：千葉県八千代市大和田新田495

西日本営業所：兵庫県宝塚市新明和町1-1

新明和工業株式会社 産機システム事業部内

お問い合わせ：info@diavac.co.jp