

TRIADEO® Mobile 2024model

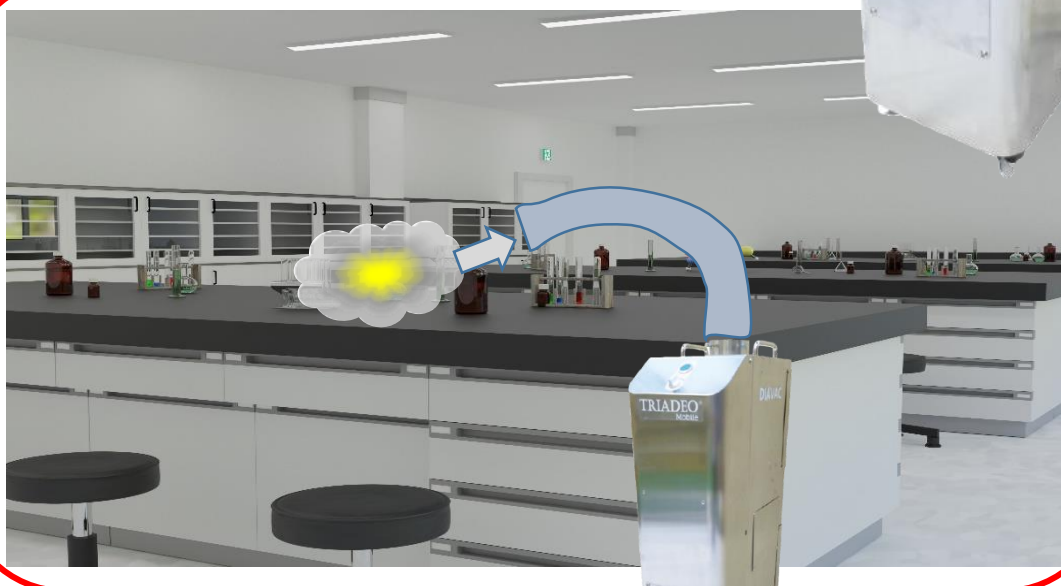
ドライルーム内の スメルハラメント対策

密閉容器 大気開放(暴露)前の におい対策

- 局所的に発生した硫化水素の除去
- 開放前のボックス内の硫化水素を除去
- 吸い込んだ空気は硫化水素を除去して室内に戻します
(新規ドライエアー製造量が減らせます→電気代の節約)

用途

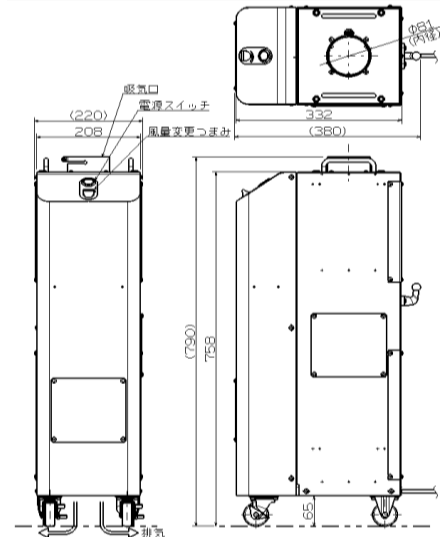
- 硫化物系固体電解質
- 電極材料
- 全固体電池の組立・解体
- 電池ストレス試験
- 低濃度の硫化水素が発生する現場



TRIADEO® Mobile

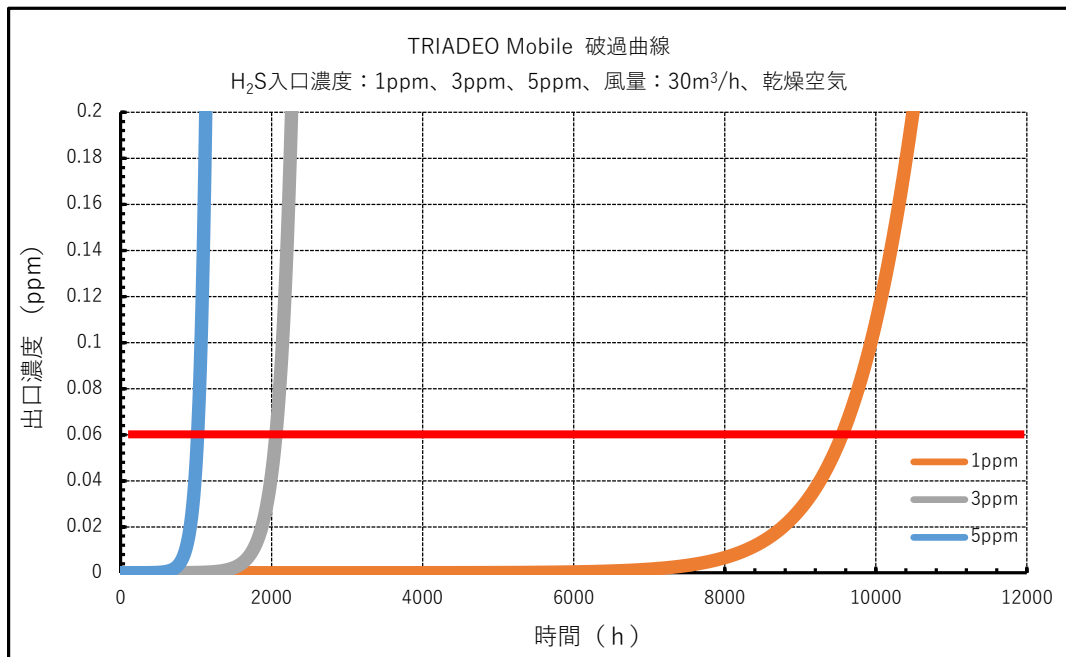
2024model

	仕様
サイズ	W220×D380×H790
質量	約22kg
電源	1相100V 150W 3Pコンセント
風量	約70m ³ /h 風量コントロール可
フィルター	吸気側and排気側



- ✓オプション：①機外排気、②準HEPAフィルター
- ✓一部有機溶媒も回収いたします。
(硫化水素用A、有機溶媒用B、硫化水素・有機溶媒用A/B)

ドライルーム内の局所硫化水素対策効果予測



大亜真空株式会社

本社・工場：千葉県八千代市大和田新田495

西日本営業所：兵庫県宝塚市新明和町1-1

新明和工業株式会社 産機システム事業部内

お問い合わせ：info@diavac.co.jp